

Telefon: **662-855-782**
E-mail: biuro@przytulneczaple.pl



BUDYNEK

B1

KONDYGNACJA

PARTER

POWIERZCHNIA
UŻYTKOWA

74,85 m²

POWIERZCHNIA
DZIAŁKI

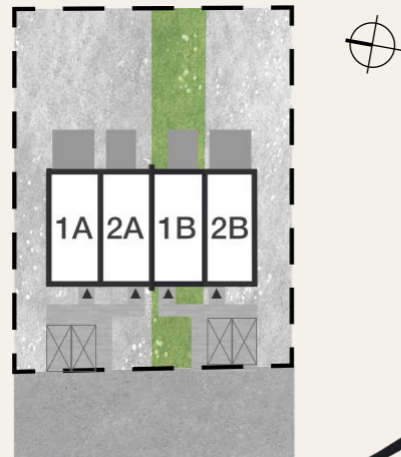
164 m²



| NR | NAZWA | PUM. |
|----------------------|----------------|----------------------------|
| 0.01 | WIATROŁAP | 5,92 m ² |
| 0.02 | ANEKS KUCHENNY | 9,62 m ² |
| 0.03 | SALON | 22,15 m ² |
| 0.04 | WC | 2,30 m ² |
| PARTER RAZEM: | | 39,99 m² |

GMINA ŻUKOWO, OBRĘB 0005, CZAPLE dz. 215/64 215/65

Karta katalogowa opracowana na podstawie projektu budowlanego. W lokalach/ogrodach/podjazdach mogą wystąpić zmiany wprowadzone na etapie projektu wykonawczego. Wymiary i powierzchnie są liczone według rozporządzenia Ministra Rozwoju z dnia 11 września 2020r. w sprawie szczegółowego zakresu i formy projektu budowlanego, zgodnie z zasadami zawartymi w polskiej normie PN-ISO 9836:2022-07. Aranżacja mieszkania (tj. drzwi wewnętrzne, meble, sprzęt AGD i RTV) ma charakter poglądowy i nie stanowi wyposażenia lokalu w standardzie oferowanym do sprzedaży. Pomiarów pod zakup mebli, urządzeń i wyposażenia należy dokonać z natury, po zakończeniu realizacji



Telefon: **662-855-782**

E-mail: biuro@przytulneczaple.pl



| NR | NAZWA | PUM. |
|----------------------|-----------|----------------------------|
| 1.01 | KORYTARZ | 4,70 m ² |
| 1.02 | POKÓJ | 14,24 m ² |
| 1.03 | ŁAZIENKA | 5,62 m ² |
| 1.04 | SYPIALNIA | 10,30 m ² |
| PIĘTRO RAZEM: | | 34,86 m² |

GMINA ŻUKOWO, OBRĘB 0005, CZAPLE dz. 215/64 215/65

Karta katalogowa opracowana na podstawie projektu budowlanego. W lokalach/ogrodach/podjazdach mogą wystąpić zmiany wprowadzone na etapie projektu wykonawczego. Wymiary i powierzchnie są liczone według rozporządzenia Ministra Rozwoju z dnia 11 września 2020r. w sprawie szczegółowego zakresu i formy projektu budowlanego, zgodnie z zasadami zawartymi w polskiej normie PN-ISO 9836:2022-07. Aranżacja mieszkania (tj. drzwi wewnętrzne, meble, sprzęt AGD i RTV) ma charakter poglądowy i nie stanowi wyposażenia lokalu w standardzie oferowanym do sprzedaży. Pomiarów pod zakup mebli, urządzeń i wyposażenia należy dokonać z natury, po zakończeniu realizacji